

Производство цветных силикатных изделий

**на Производстве строительных
материалов №4**

Филиала №3 «Минский КСИ»

ОАО «Белорусский цементный завод»



БЕЛОРУССКАЯ ЦЕМЕНТНАЯ КОМПАНИЯ

НОМЕНКЛАТУРА цветной продукции производства строительных материалов № 4 Филиала № 3 «Минский КСИ»

Цветной кирпич

Кирпич силикатный утолщенный (полуторный) лицевой пустотелый (СУЛПу) белый, желтый, красный, темно-серый, коричневый (250 x 120 x 88)



Камень искусственный

Кирпич силикатный одинарный лицевой полнотелый колотый гидрофобизированный (СОЛПоКГ) белый, желтый, красный, темно-серый, коричневый (250 x 120 x 65)



Кирпич силикатный одинарный лицевой полнотелый колотый угловой гидрофобизированный (СОЛПоКГ) белый, желтый, красный, темно-серый, коричневый (250 x 120 x 65)



Кирпич силикатный одинарный лицевой полнотелый рустированный гидрофобизированный (СОЛПоРуг) белый, желтый, красный, темно-серый, коричневый (250 x 120 x 65)



Кирпич силикатный одинарный лицевой полнотелый рустированный угловой гидрофобизированный (СОЛПоРуг) белый, желтый, красный, темно-серый, коричневый (250 x 120 x 65)



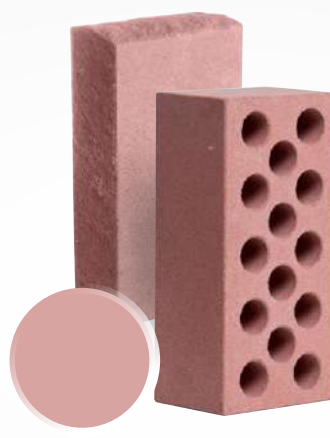
Цвет изделий



Белый



Тёмно-серый



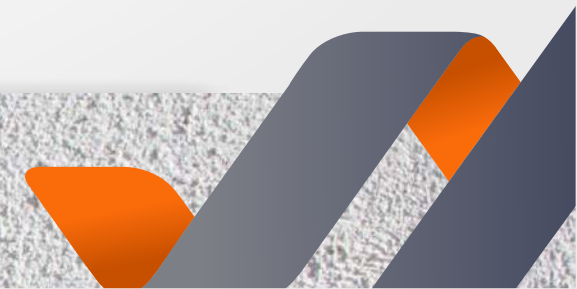
Красный



Коричневый



Жёлтый



ЭТАПЫ ПРОИЗВОДСТВА цветной продукции производства строительных материалов № 4 Филиала № 3 «Минский КСИ»

01

Подготовка материалов



02

Получение кирпича-сырца.
Введение пигмента на этапе перемешивания готовой смеси в смесителе перед прессованием



03

Набор прочности



04

Контроль готовой продукции



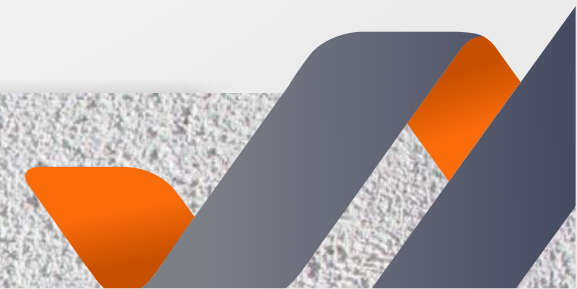
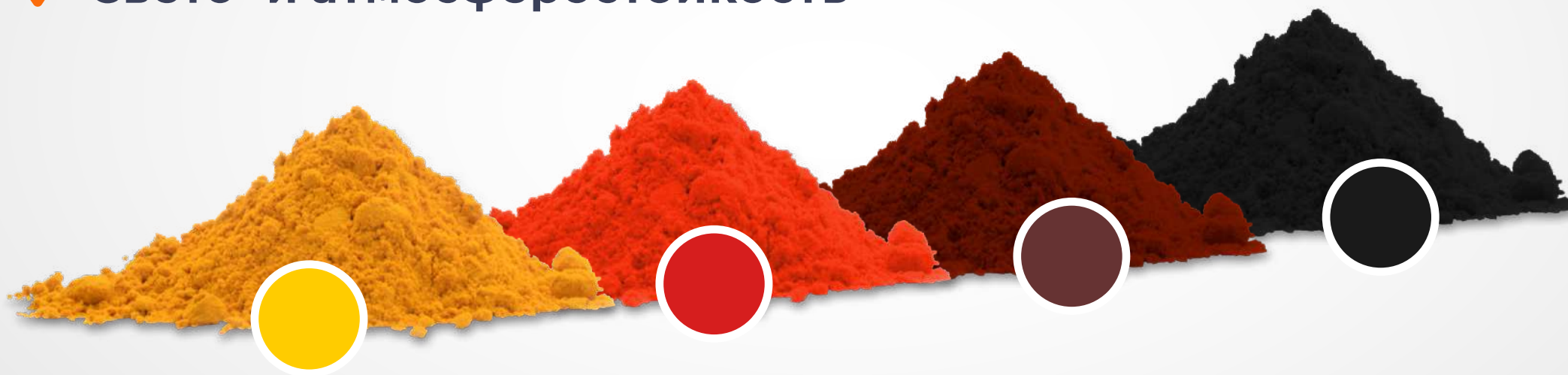
05

Упаковка



Требования к пигменту

- ✓ Стойкость к действию щелочей
- ✓ Стойкость к температурам
- ✓ Свето- и атмосферостойкость



Параметры, оказывающие влияние на цвет окрашенных силикатных изделий



Рецептура, точность дозирования, ТВО



Качество пигмента



Характеристики сырья

Влияние размера частиц пигмента на интенсивность окраски

Bayferrox 110

Средний размер частиц 0,36 мкм

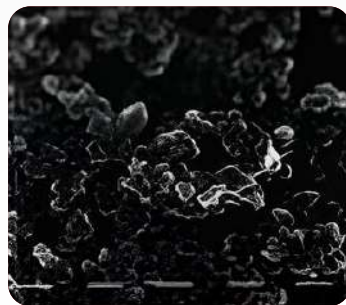


1 мкм



Bayferrox 130

Средний размер частиц 0,4 мкм

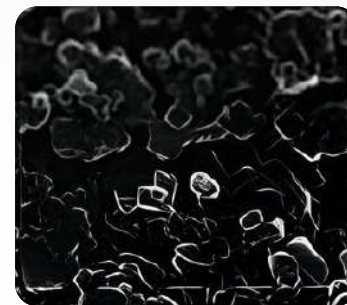


1 мкм



Bayferrox 180

Средний размер частиц 0,95 мкм



1 мкм



Склад песка



Загашенная известь



Возможные дефекты и причины их появления

1

Разнотон:

- Цвет сырьевых материалов
- Характеристики пигмента
- Гранулометрия
- Подгорание от тележки
- Время выдержки до ТВО

2

Высолы

3

Включения извести и ИПВ

4

Царапины, сколы, трещины

Разнотон

Стена дома
из СУЛ 150/35
жёлтого



Подгорание от тележки

Нижний ряд
кирпича, подгоревший
от тележки, в кладке



Высолы

Приобретая силикатные изделия, можно столкнуться с появлением белых разводов и пятен на лицевой поверхности кладки. Это так называемые «ВЫСОЛЫ» - кристаллические солевые образования, возникающие при выходе наружу солей из кладочного раствора или из силикатного изделия.

Источники появления высолов:

- соли, содержащиеся в сырье, из которого изготавливают изделия;
- раствор для кладки;
- соли, содержащиеся в грунте, на котором возводится строение;
- изменение атмосферной влажности или температуры;
- различные добавки в бетон (ускорители и замедлители схватывания).



Высолы

Камень СЛКРУ
красный с высолами



Включения

Камень СЛКРУ
красный с включениями извести



Средства от высолов

Для борьбы с высолами изобретено много специальных средств, одним из видов которых являются **гидрофобизаторы** – это бесцветные пропитки, предназначенные для создания водоотталкивающего паропроницаемого слоя на поверхности силикатного изделия.

Для стойкости цвета и предотвращения появления высолов на поверхности цветных лицевых изделий рекомендуется использовать дополнительное покрытие в виде гидрофобизирующего средства либо жидкость для удаления высолов (**Neomid 550, Dali**) с последующим нанесением пропитки (**Neomid H2O-stop, Dali гидроСтоп**).



Объекты из цветного камня



Камень СЛКР + СЛКРУ жёлтый



Камень СЛКУ белый



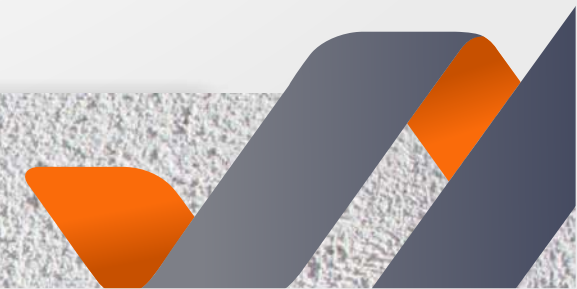
Камень СЛКУ жёлтый



Камень СЛКУ розовый



Многоэтажный дом




Сертификаты соответствия





БЕЛОРУССКАЯ ЦЕМЕНТНАЯ КОМПАНИЯ

**Управляющая компания холдинга
«Белорусская цементная компания»**

 Республика Беларусь,
ул. Кульман, 1/12,
г. Минск, 220013

 209 • +375 (17) 311-31-45

 info@bck.by  bck.by



О НАС



СОЦИАЛЬНЫЕ СЕТИ

